

# TRANSLAMATIC 350 M

TRANSLAMATIC 350M is a motorized trolley mounted robotic arc-welder designed for welding a continuous stainless steel bead in order to maintain signals on low traffic lines.

The machine can be programmed to deposit linear, sinusoidal or zigzag beads.

*TRANSLAMATIC 350M est un automate de soudage à l'arc électrique sur lorry motorisé conçu pour le dépôt d'un cordon en acier inoxydable en continu sur les lignes à faible circulation.*

*L'appareil peut être programmé pour déposer des cordons en linéaire, en sinusoïdale ou en ligne brisée.*



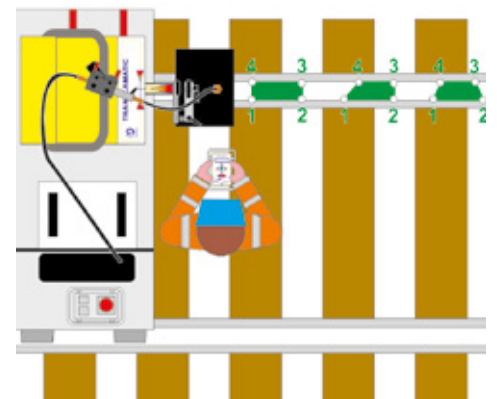
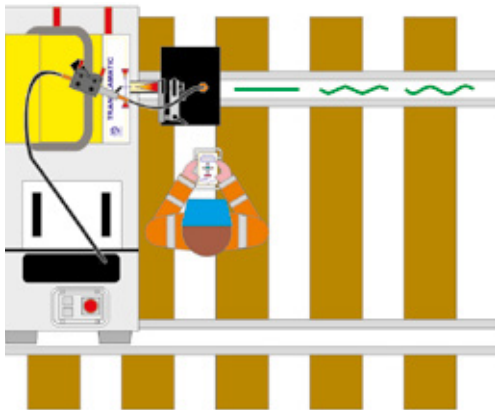
- ✓ OPERATOR SAFETY AND COMFORT  
*SECURITÉ ET CONFORT DE L'OPÉRATEUR*
- ✓ CONSISTENT HIGH QUALITY WELDS  
*QUALITÉ CONSTANTE DES SOUDURES*
- ✓ USER-FRIENDLY AND QUICK PROGRAMMING  
*PROGRAMMATION SIMPLE ET RAPIDE*
- ✓ CONTINUOUS STAINLESS STEEL BEAD  
*DÉPOT DU CORDON INOX EN CONTINU*
- ✓ TRACEABILITY OF ALL WELDING EVENTS  
*TRACABILITÉ COMPLÈTE DES SOUDURES*
- ✓ MODULAR AND ERGONOMIC DESIGN  
*CONCEPTION MODULAIRE ET ERGONOMIQUE*

TRANSLAMATIC 350M can also be used for hardfacing of the worn or damaged rail running surface (wheel burns, small debris and ballast marks, etc.) and rail butts.

*TRANSLAMATIC 350M peut aussi être utilisé pour le rechargement de la table de roulement du rail (empreintes de patinage, de billage, de ballast...) et des abouts.*

## SPECIFICATIONS / CARACTÉRISTIQUES TECHNIQUES

Power supply: <i>Alimentation :</i>	110 – 240V AC
Operating voltage: <i>Tension de fonctionnement :</i>	27V DC
Protection rating: <i>Indice de protection :</i>	IP23
Stainless steel bead: <i>Cordon inox :</i>	continuous welding <i>dépôt continu</i>
Operational work area (rail mode): <i>Surface de travail (mode rail) :</i>	350 mm in length (X-axis) – 100 mm in width (Y-axis) <i>350 mm en longueur (axe X) – 100 mm en largeur (axe Y)</i>
Welding speed: <i>Vitesse de dépôt :</i>	300 mm/min
Dimensions: <i>Dimensions :</i>	1730 x 1100 x 1080 mm
Weight (with trolley): <i>Poids (avec lorry) :</i>	92 kg



# TRANSLAMATIC 350 M



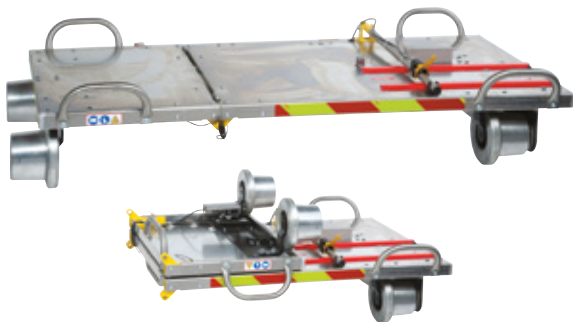
- Motorized trolley mounted TRANSLAMATIC 350M robotic arc-welder for positioning the welding gun on the rail to be welded with a possibility to move the welding gun continuously.

Supplied with motorized trolley.

*Automate de rechargement à l'arc électrique TRANSLAMATIC 350M pour le positionnement du pistolet de soudage sur le rail à souder avec possibilité de déplacer le pistolet de soudage en continu grâce au lorry motorisé.*

*Fourni avec lorry motorisé.*

Weight (without trolley) / Poids (sans lorry) : 23 kg



- Motorized trolley for aligning, stabilizing and moving the robotic welder on the track. The trolley is foldable for easy transport and fitted with a dead man's brake which blocks the wheels on both rails.

*Lorry motorisé pour assurer l'alignement, la stabilité et le mouvement de l'automate sur la voie. Le lorry est pliable pour faciliter son transport et doté d'un dispositif homme-mort qui bloque les roues sur les deux fils du rail.*

Weight / Poids : 69 kg



- CHARLIE control box for controlling the welding gun movements, wire feed and welding power source.

Control box records data related to the weld such as operator name or code, location (KP, line, track), date of the weld, type of consumable used, etc., and allows a possibility to download such data via an external memory device for further processing or storage on PC.

*Boîtier de commande CHARLIE pour la commande des mouvements du pistolet de soudage, du dévidage du fil et de la source de courant de soudage.*

*Le boîtier de commande enregistre les données relatives à la soudure, telles que le nom ou le code de l'opérateur, la localisation (KP, ligne, voie), la date de la soudure, le type de consommable utilisé, etc. pour traitement ultérieur ou archivage sur PC.*

Weight / Poids : 3 kg

# TRANSLAMATIC 350 M

ROLL n'ROLL wire feeder and PGA welding gun equipped with a gear motor which pulls the welding wire by means of rollers located close to the weld pool thus preventing the wire from getting stuck. ▶

Wire feeder is rugged, portable and totally enclosed. Spool diameter: 300mm. Maximum wire spool capacity: 16kg.

*Le dévidoir ROLL n'ROLL et le pistolet de soudage PGA sont équipés d'un motoréducteur qui tire le fil de soudage grâce à des galets situés à proximité du bain de soudure, empêchant ainsi le fil de se coincer.*

*Le dévidoir est robuste, portable et totalement hermétique. Diamètre de la bobine : 300 mm. Capacité maximale de la bobine de fil : 16 kg.*

Weight / Poids : 6 kg



PLUTONARC P250 three phase inverter-based welding power source capable to provide up to 250A for welding in TRANSLAMATIC mode with self-shielded flux-cored wire. ▶

*Source de courant de soudage triphasée PLUTONARC P250 de type onduleur capable de fournir jusqu'à 250 A pour le soudage en mode TRANSLAMATIC avec des fils fourrés sans gaz.*

Weight / Poids : 29 kg



PLUTONELEC 1314 three-phase petrol engine generator capable to provide 400V and 230V in three-phase, and 230V in single-phase. ▶

*Groupe électrogène à essence triphasé PLUTONELEC 1314 capable de fournir 400V et 230V en triphasé et 230V en monophasé.*

Weight / Poids : 160 kg



Alternatively the following generators can be provided with TRANSLAMATIC 350M system:

*D'autres groupes électrogènes peuvent être fournis avec l'ensemble TRANSLAMATIC 350M :*

TRANSHYDRO 600S, PLUTONELEC 1318, PLUTONELEC 2107.